



LE GOUVERNEMENT
DU GRAND-DUCHÉ DE LUXEMBOURG
Ministère de l'Éducation nationale,
de l'Enfance et de la Jeunesse



UNIVERSITY OF LUXEMBOURG
Luxembourg Centre for
Educational Testing (LUCET)



ÉpStan 2019-2020

Durchführung des Pretest Schülerfragebogens

Zyklus 4.1

Bitte **keine Kopien** dieses Heftes anfertigen und **sämtliches Material zurücksenden** – dieses Heft ist ausschließlich im Rahmen der Épreuves Standardisées zu benutzen.

Allgemeine Instruktion zur Durchführung

Im Anschluss an den Pretest des Testmaterials am 27. November 2019 bitten wir Sie, diesen kurzen Fragebogen mit den Schülern durchzuführen. Wir möchten hiermit testen, ob in Zukunft das Fragebogenformat für alle Klassenstufen im Enseignement fondamental vereinheitlicht werden kann. Dieser Pretest wird in keiner Rückmeldung berücksichtigt, da nicht die Antworten im Einzelnen sondern das generelle Antwortverhalten im Fokus steht.

Für die Durchführung benötigen Sie:

- Die **Klassenliste**, die Sie vom ÉpStan-Koordinator erhalten haben.
- Die **Lehrerversion des Fragebogens** (dieses Manual); diese enthält einige zusätzliche Hinweise sowie Übersetzungen aller Fragen ins Französische und Luxemburgische.
- Die **Schülerfragebögen**; diese liegen nur auf Deutsch vor.

Bitte gehen Sie folgendermaßen vor:

1. Weisen Sie die Schüler darauf hin, erst zu beginnen, wenn sie dazu aufgefordert werden.
2. Teilen Sie die Schülerfragebögen aus: Stellen Sie hier bitte sicher, dass jeder Schüler den Schülerfragebogen erhält, der für ihn in der Klassenliste vorgesehen ist. **Der vierstellige Code auf dem Schülerfragebogen muss unbedingt mit dem Code in der entsprechenden Zeile in der Klassenliste übereinstimmen!**
3. Vergewissern Sie sich, dass jede/r Schüler/in einen Bleistift oder (vorzugsweise) einen dunklen Kugelschreiber bereithält.
4. Lesen Sie bitte, der Lehrerversion folgend, alle Anweisungen und Fragen auf **Luxemburgisch** vor und klären Sie eventuelle Verständnisschwierigkeiten. Wenn Sie eine französische Übersetzung der Fragen geben wollen, verwenden Sie bitte die in der Lehrerversion abgedruckte Übersetzung.
5. Wenn alle Kinder fertig sind, sammeln Sie bitte die Fragebögen wieder ein. Im Gegensatz zu den Testheften müssen die Fragebögen weder von Ihnen ausgewertet noch kodiert werden. Schicken Sie die Fragebögen mit dem restlichen Pretest Material bis spätestens 30. November 2019 ans LUCET zurück.

Schrittweise Anleitung

Hinweise für die Durchführung

Lesen Sie bitte den Einleitungstext auf Luxemburgisch laut vor.

Standardisierte Übersetzungen

Léiwe Schüler, léif Schülerin,

Merci, dass du bei dësem Froebou matméchs. Op den nächste Säite kommen eng Rei Froen iwwert dech.

Fir op d'Froen ze äntwere méchs du e Kräiz an d'Këschtche mat der richteger Äntwert. Benotz dofir e Bläistëft oder en donkele Stëft. Macht pro Aufgab w.e.g. ëmmer nëmmen 1 Kräiz. Wann dir iech geiert a méi wéi 1 Kräiz gemaach hutt, da macht e Krees ronderëm dat richtegt Kräiz.

Bei deene meeschte Froe gëtt et keng richteg oder falsch Äntwert, du solls ukräize wat's du denks. Mir liesen elo di Froen zesummen duerch. Duerno solls du éierlech op d'Froen äntweren. Mat dengen Äntwerten hëllef du eis, de Froebou fir d'nächste Kéier ze verbessern.

Probéier w.e.g. all Fro ze beäntweren, och wann's du fënns dass verschidder sech ganz ähnlech sinn.

Villmools Merci!

5566633295

Achtung: Bitte für jeden Schüler dieselbe Nummer verwenden wie bei den Test-Booklets (entsprechend Schülerliste)!

9999

Liebe Schülerin, lieber Schüler,

vielen Dank, dass du an dieser Befragung teilnimmst. Auf den folgenden Seiten findest du eine Reihe von Fragen, die dich betreffen.


Du beantwortest die Frage, indem du einfach ein Kreuz in das entsprechende Kästchen setzt.


Benutze zum Ankreuzen einen Bleistift oder einen dunklen Kugelschreiber.

Bei allen Fragen in diesem Fragebogen gibt es keine richtigen oder falschen Antworten; vielmehr kommt es darauf an, was du denkst.

Kreuze an, was passt.

Achtung! So und nicht so .

 **Achtung!** Nur 1 Kreuz machen.

Achtung! Wenn du dich irrst und mehr als 1 Kreuz machst, dann umkreise das richtige Kreuz so: 

Lies die Fragen zusammen mit deiner Lehrerin oder deinem Lehrer sorgfältig durch. Antworte dann bitte ehrlich und so wie es deiner Meinung entspricht.

Mit Deinen Antworten hilfst Du uns den Fragebogen für die nächsten Befragungen besser zu machen.

Versuche bitte alle Fragen zu beantworten, auch wenn du findest, dass sich einige sehr ähneln.

Hinweise für die Durchführung

Erklären Sie bitte den Schülerinnen und Schülern, dass es auf dieser Seite darum geht, anhand eines Beispiels zu verstehen, wie man auf den folgenden Seiten auf Fragen antworten kann. Weisen Sie explizit darauf hin, dass es bei diesem Typ Frage grundsätzlich weder richtige noch falsche Antworten gibt. Jede/r soll ehrlich antworten, was er/sie denkt/fühlt.

Lesen Sie bitte die Beispielaussage auf Luxemburgisch laut vor. Formulieren Sie (zusammen mit der Klasse) die Bedeutung der einzelnen „Schüttelköpfe“ (analog zum umrahmten Text) explizit aus. Das Schauspielern des Kopfschüttelns und Kopfnickens kann zum besseren Verständnis beitragen. Lesen Sie die Beispielaussage ein weiteres Mal laut vor und bitten Sie die Schülerinnen und Schüler, die für sie passende Antwort währenddessen anzukreuzen. Weisen Sie die Schülerinnen und Schüler dabei explizit darauf hin, dass sie bei Fragen von diesem Typ nur ein einziges Kreuz pro Zeile/Aussage machen dürfen. Falls die Schülerinnen und Schüler dennoch irrtümlicherweise mehr als ein Kreuz machen sollten, müssen sie unbedingt ihre endgültige Antwort durch Umkreisen eindeutig markieren. Weichen Sie bei Verständnisschwierigkeiten auf die französische Übersetzung aus.

Lesen Sie bitte nach der obigen Erklärung jede Aussage (inklusive Durchnummerierung zur besseren Orientierung) laut vor. Erklären Sie bei Aussage 1, dass diese Schülerantwort „JA! Ich mag Eis!“ bedeutet. Erklären Sie weiterhin dass hier korrekt geantwortet wurde, da die Zeile nur ein einziges Kreuz enthält. Erklären Sie bei Aussage 2, dass diese Schülerantwort ebenfalls „JA! Ich mag Eis!“ bedeutet. Erklären Sie weiterhin dass hier ebenfalls korrekt geantwortet wurde; obschon die Zeile mehr als ein Kreuz enthält (weil sich die Schülerin oder der Schüler beim Ankreuzen geirrt hat), wurde das endgültige Kreuz durch Umkreisen eindeutig hervorgehoben. Erklären Sie schließlich bei Aussage 3, dass diese Schülerantwort keine eindeutige Antwort enthält. Erklären Sie weiterhin dass hier nicht korrekt geantwortet wurde, da die Zeile mehr als ein Kreuz enthält und kein Kreuz durch Umkreisen hervorgehoben wurde. Vergewissern Sie sich abschließend, dass alle Schülerinnen und Schüler verstanden haben, dass sie auf keinen Fall wie bei Aussage 3 antworten sollen.

Standardisierte Übersetzungen

J'aime la glace.

1. « NON ! Je n'aime pas la glace ! »

2. « OUI ! J'aime la glace ! »

Ech hu Glace gär.

1. „NEE! Ech hu Glace net gär!“

2. „JO! Ech hu Glace gär!“

Zusatzinformationen

Beispiel – wird nicht ausgewertet

2437633299

9999

Beispiel: Eis



Ich mag Eis.	<input type="checkbox"/>	<input type="checkbox"/>
--------------	--------------------------	--------------------------

- | | | |
|----|--|---------------------------|
| 1. | | „NEIN! Ich mag kein Eis!“ |
| 2. | | „JA! Ich mag Eis!“ |



1. Ich mag Eis.	<input type="checkbox"/>	<input checked="" type="checkbox"/>
-----------------	--------------------------	-------------------------------------

2. Ich mag Eis.	<input checked="" type="checkbox"/>	<input checked="" type="checkbox"/>
-----------------	-------------------------------------	-------------------------------------

3. Ich mag Eis.	<input checked="" type="checkbox"/>	<input checked="" type="checkbox"/>
-----------------	-------------------------------------	-------------------------------------



Hinweise für die Durchführung

Erklären Sie bitte den Schülerinnen und Schülern, dass es auf dieser Seite darum geht, Aussagen zur **Schule insgesamt und zu den Fächern Rechnen und Deutsch** zu bewerten. Weisen Sie explizit darauf hin, dass es weder richtige noch falsche Antworten gibt. Jede/r soll ehrlich antworten, was er/sie denkt/fühlt.

Lesen Sie bitte jede Aussage (inklusive Durchnummerierung zur besseren Orientierung) auf Luxemburgisch laut vor. Lesen Sie jede Aussage (inklusive Durchnummerierung) ein weiteres Mal laut vor und bitten Sie die Schülerinnen und Schüler die für sie passende Antwort währenddessen anzukreuzen. Weisen Sie die Schülerinnen und Schüler dabei explizit darauf hin, dass sie nur ein einziges Kreuz pro Zeile/Aussage machen dürfen. Weichen Sie bei Verständnisschwierigkeiten auf die französische Übersetzung aus, und/oder formulieren Sie die Bedeutung der einzelnen „Schüttelköpfe“ im Kontext jeder Aussage (analog zum Eis-Beispiel) explizit aus. Antworten Sie keinesfalls an Stelle der Schülerinnen und Schüler.

Standardisierte Übersetzungen

1. Dans la plupart des matières scolaires, je suis un(e) bon(ne) élève.	1. An deene meeschte Schoulfächer sinn ech gutt.
2. La plupart des matières scolaires sont faciles pour moi.	2. Déi meescht Schoulfächer fannen ech liicht.
3. L'allemand est l'un de mes meilleurs sujets.	3. Däitsch ass eent vu menge beschte Fächer.
4. L'allemand est facile pour moi.	4. Ech fannen d'Fach Däitsch liicht.
5. Les mathématiques sont l'un de mes meilleurs sujets.	5. Rechnen ass eent vu menge beschte Fächer.
6. Les mathématiques sont faciles pour moi.	6. Ech fannen d'Fach Rechnen liicht.

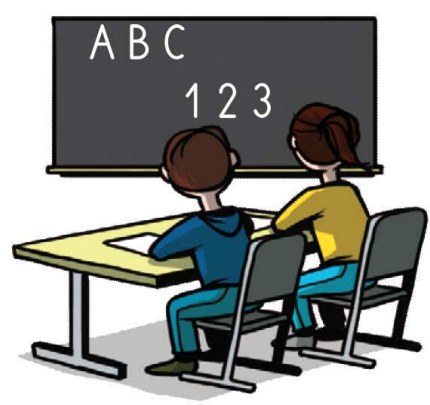
Zusatzinformationen

Die Aussagen 1 und 2 erfassen das generelle akademische Selbstkonzept. Die Aussagen 3 und 4 erfassen das Selbstkonzept im Fach Deutsch und die Aussagen 5 und 6 Mathematik.

Alle Aussagen/Skalen stammen aus international validierten Instrumenten (oder sind Abwandlungen dieser).

5258633293

9999



- | | | |
|---|--------------------------|--------------------------|
| 1. In den meisten Schulfächern bin ich gut. | <input type="checkbox"/> | <input type="checkbox"/> |
| 2. Die meisten Schulfächer finde ich einfach. | <input type="checkbox"/> | <input type="checkbox"/> |
| 3. Deutsch ist eines meiner besten Fächer. | <input type="checkbox"/> | <input type="checkbox"/> |
| 4. Das Fach Deutsch finde ich einfach. | <input type="checkbox"/> | <input type="checkbox"/> |
| 5. Rechnen ist eines meiner besten Fächer. | <input type="checkbox"/> | <input type="checkbox"/> |
| 6. Das Fach Rechnen finde ich einfach. | <input type="checkbox"/> | <input type="checkbox"/> |



Hinweise für die Durchführung

Erklären Sie bitte den Schülerinnen und Schülern, dass es auf dieser Seite darum geht, ihre **Beziehung zur Natur** zu erfassen. Je mehr sich die Kreise überlappen, desto enger ist die Beziehung zur Natur zu verstehen. Weisen Sie explizit darauf hin, dass es weder richtige noch falsche Antworten gibt. Jede/r soll ehrlich antworten, was er/sie denkt/fühlt.

Lesen Sie bitte die Fragestellung auf Luxemburgisch laut vor. Weisen Sie die Schülerinnen und Schüler dabei explizit darauf hin, dass sie nur ein einziges Kreuz machen dürfen. Weichen Sie bei Verständnisschwierigkeiten auf die französische Übersetzung aus. Antworten Sie keinesfalls an Stelle der Schülerinnen und Schüler.

Bei Rückfragen zum Antwortformat:

Du würdest eher **A** ankreuzen, wenn Du am allerliebsten drinnen bist, aber **nicht** so gerne im Wald oder Du zum Beispiel Vogelgezitscher **nicht** so gerne magst.

Du würdest eher **G** ankreuzen, wenn Du zum Beispiel am Liebsten den ganzen Tag im Wald verbringst oder Du zuhause eine Fliege einfängst, um sie raus in die Natur zu bringen.

Standardisierte Übersetzungen

Regarde les cercles suivants! À quel point te sens tu connecté à la nature ? Choisis l'illustration qui décrit le mieux ta relation à la nature.

Kuck w.e.g. folgend Kreesser ! Wéi verbonne fills du dech mat der Natur? Wiel aus, wéi e Bild dech am beschten par Rapport zur Natur beschreift.

Zusatzinformationen

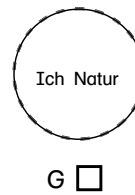
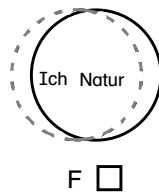
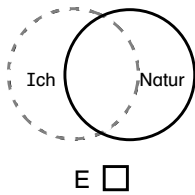
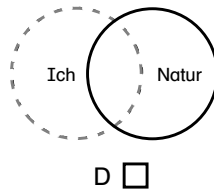
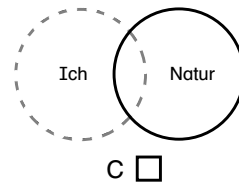
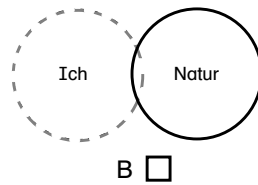
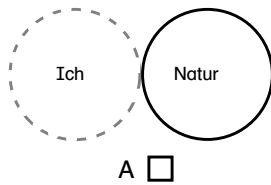
Diese Aufgabe stammt aus folgendem Aufsatz: Schultz, P.W. (2002). Inclusion with nature: The psychology of human-nature relations. In P. Schmuck & P. Schultz (Eds.), *Psychology of sustainable development* (pp. 61–78). Boston, Dordrecht, London: Kluwer Academic Publishers.

4273211774

9999

Natur und Ich

Betrachte bitte die folgenden Kreise! Wie verbunden fühlst Du Dich mit der Natur?
Wähle bitte die Darstellung, die am besten Dein Verhältnis zur Natur beschreibt.



Vielen Dank für Ihre Unterstützung!



LE GOUVERNEMENT
DU GRAND-DUCHÉ DE LUXEMBOURG
Ministère de l'Éducation nationale,
de l'Enfance et de la Jeunesse



UNIVERSITY OF LUXEMBOURG
Luxembourg Centre for
Educational Testing (LUCET)